



**МОБИЛЬНЫЕ КОМПАКТНЫЕ НАКОПИТЕЛИ
ДАННЫХ ДЛЯ УДАЛЕННЫХ ОБЪЕКТОВ.**



МОБИЛЬНЫЕ КОМПАКТНЫЕ НАКОПИТЕЛИ ДАННЫХ - ВЫСОКОТЕХНОЛОГИЧНОЕ, ЭФФЕКТИВНОЕ РЕШЕНИЕ ДЛЯ УДАЛЕННЫХ ОБЪЕКТОВ



Решают задачи

- Агрегация, обработка, фильтрация и преобразование данных в режиме реального времени в условиях отсутствия связи.
- Отправка в головной офис только «ключевой информации» (готовые отчеты, аналитические выкладки, тревожные события).
- Обработка данных прямо на месте, что позволяет сразу анализировать результаты разведки; корректировать планы работ без задержек

Возможность развертывания необходимого программного обеспечения «на месте» (геодезисты, геологи и инженеры собирают терабайты данных: 3D-модели местности, данные геологоразведки, показания с датчиков на технике и могут обрабатывать их на специализированном ПО).

Организация видеонаблюдения на объекте:

- Не просто "видеть" камеры, а понимать, что происходит на объекте без постоянного участия человека.
- Обнаружение аномалий: автоматическое выявление дыма, огня, протечек, несанкционированного проникновения.
- Анализ видео: подсчет людей, отслеживание перемещений, анализ эффективности использования рабочего времени.

Система мониторинга и управление инженерными системами, техникой и т.д.

МОБИЛЬНЫЙ КОМПАКТНЫЙ НАКОПИТЕЛЬ ДАННЫХ – ТЕХНОЛОГИЧЕСКИЙ ХАБ, ИНТЕЛЛЕКТУАЛЬНАЯ, УПРАВЛЯЕМАЯ СИСТЕМА

Системы жизнеобеспечения объекта включают:



Систему бесперебойного электроснабжения (ДГУ, АКБ, ИБП), климатическое оборудование для поддержания микроклимата



Систему безопасности и систему противопожарной защиты (СКУД, охранно – пожарная сигнализация, система видеонаблюдения)



Систему мониторинга и удаленного управления



МОБИЛЬНЫЕ КОМПАКТНЫЕ НАКОПИТЕЛИ ДАННЫХ: АДАПТИВНОСТЬ, АВТОНОМНОСТЬ, БЫСТРОТА РАЗВЕРТЫВАНИЯ



1. Мобильность и адаптивность

- Возможность передислокации между объектами
- Масштабируемость — добавление модулей по мере роста потребностей
- Размещение в любом месте — не требуются специальные помещения



2. Быстрое развертывания

- Ввод в эксплуатацию за недели, а не месяцы
- Готовность к работе "из коробки" — доставка полностью укомплектованным
- Минимальные строительные работы на площадке



3. Быстрая окупаемость

- Снижение CAPEX: отсутствие затрат на строительство зданий;
- Оптимизация OPEX: модульный принцип «плати за что используешь»)

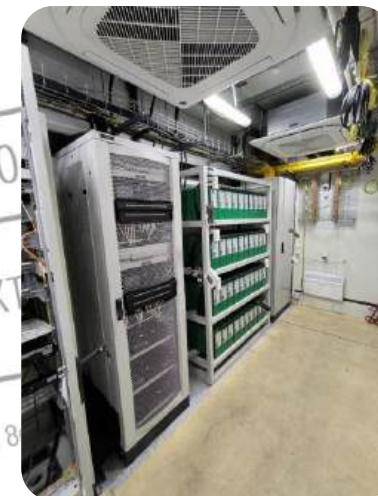
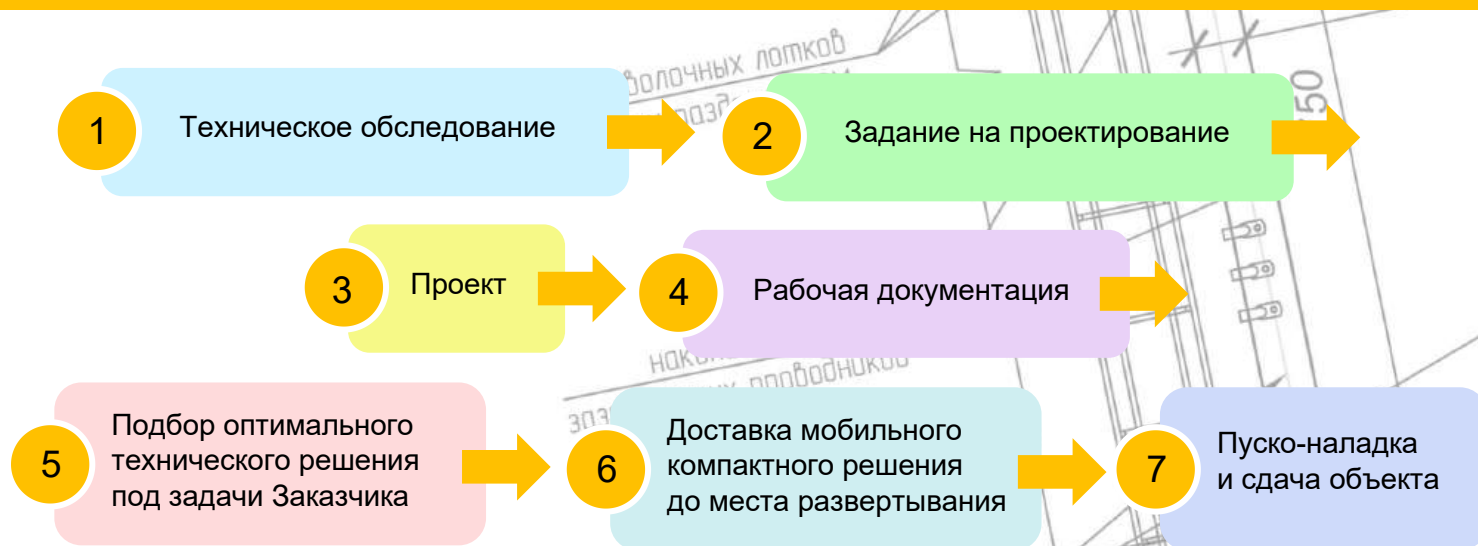


4. Всепогодность и автономность

- Работа в экстремальных климатических условиях (от -50°C до +50°C)
- Защита от пыли, влаги, вибраций
- Автономные системы питания — встроенные ДГУ и ИБП
- Независимое охлаждение серверного оборудования



МОБИЛЬНЫЕ КОМПАКТНЫЕ НАКОПИТЕЛИ ДАННЫХ «ПОД КЛЮЧ»: ЭТАПЫ РЕАЛИЗАЦИИ



О КОМПАНИИ

17
лет

17 лет на рынке телекоммуникаций Российской Федерации и стран СНГ



Наличие представителей компании во всех федеральных округах Российской Федерации



Опыт работы по Государственным оборонным заказам в части поставок оборудования и материалов



Широкая география реализованных проектов



Группа Компаний является членом СРО, имеет лицензию ФСБ РФ, а также собственную электролабораторию



Группа Компаний включена в сводный реестр организаций оборонно-промышленного комплекса Российской Федерации



Опыт работы по Государственным контрактам в части поставок оборудования, проектно-изыскательских, строительно-монтажных и пусконаладочных работ

КОНТАКТЫ

Спасибо за внимание!

Команда "Группы Компаний "ПАУЭР ИНЖИНИРИНГ"

115201, г. Москва, ул. Котляковская, д.3, стр.13, офис 402

☎ +7 495 966 11 17

✉ info@e-pwr.ru

🌐 www.e-pwr.ru